

## 作曲

### 学校推薦・特別入学試験

#### ■作曲コース [作曲系]

##### 作曲課題

次のテーマA) B) C) から1つを選び、ピアノ曲を作りなさい。長さ、形式は自由とする。  
(3時間以内。試験開始1時間後よりピアノを使用することができる。)

#### Moderato



#### Allegretto



#### Allegro



# 芸術特待生入学試験

## ■作曲コース [作曲系]

### 和声課題

次のバス課題を実施せよ。

Two staves of bass clef musical notation in G major, 4/4 time. The first staff contains a sequence of chords: G4, A4, B4, C5, D5, E5, F#5, G5. The second staff contains a sequence of chords: G4, A4, B4, C5, D5, E5, F#5, G5, A5, B5, C6, D6, E6, F#6, G6.

### 作曲課題

次のテーマA) B) から1つを選び、作曲しなさい。長さ、形式、楽器編成は自由とする。  
(5時間以内。楽器使用は不可。)

#### Allegretto

A)

#### Andante

B)

## ■作曲コース [電子オルガン系]

### 作曲課題

次のテーマA) B) C) から1つを選び、電子オルガンの曲を作りなさい。長さ、形式は自由とする。  
(5時間以内。試験開始2時間後より電子オルガンを使用することができる。)

#### Allegretto

A)

#### Moderato

B)

#### Allegro

C)

## 一般入学試験< I 期 > 問題

### ■作曲コース [作曲系]

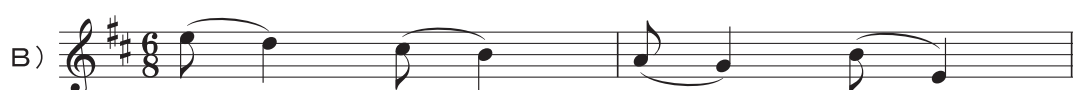
#### 作曲課題

次のモチーフA) B) C) から1つを選び、ピアノ曲を作りなさい。長さ、形式は自由とする。  
(3時間以内。1時間後にピアノを使うことができる。)

#### Allegretto



#### Moderato



#### Andantino



## 一般入学試験< II 期 > 問題

### ■作曲コース [作曲系]

#### 作曲課題

次のモチーフA) B) C) から1つを選び、ピアノ曲を作りなさい。長さ、形式は自由とする。  
(3時間以内。1時間後にピアノを使うことができる。)

#### Moderato



#### Allegretto



#### Andante

