

# 作曲

## 学校推薦・特別入学試験

### ■作曲コース【作曲系】

#### 作曲課題

次のテーマA) B) C) から1つを選び、ピアノ曲を作りなさい。長さ、形式は自由とする。  
(3時間以内。試験開始1時間後よりピアノを使用することができる。)

#### Moderato



#### Allegretto



#### Allegretto



## 芸術特待生入学試験

### ■作曲コース【作曲系】

#### 和声課題

次のバス課題を実施せよ。



#### 作曲課題

次のテーマA) B) から1つを選び、作曲しなさい。長さ、形式、楽器編成は自由とする。  
(5時間以内。楽器使用は不可。)

#### Allegretto



#### Moderato



### ■作曲コース【電子オルガン系】

#### 作曲課題

次のテーマA) B) C) から1つを選び、電子オルガンの曲を作りなさい。長さ、形式は自由とする。  
(5時間以内。試験開始2時間後より電子オルガンを使用することができる。)

#### Allegretto



#### Andantino



#### Moderato



## 一般入学試験&lt; I 期 &gt; ・ 給費生入学試験

## ■作曲コース [作曲系]

## 作曲課題

次のモチーフA) B) C) から1つを選び、ピアノ曲を作りなさい。長さ、形式は自由とする。  
(3時間以内。1時間後にピアノを使うことができる。)

## Moderato



## Allegretto



## Allegro



## 一般入学試験&lt; II 期 &gt;

## ■作曲コース [作曲系]

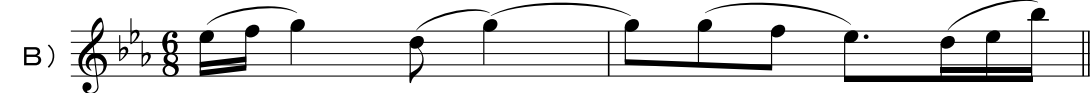
## 作曲課題

次のモチーフA) B) C) から1つを選び、ピアノ曲を作りなさい。長さ、形式は自由とする。  
(3時間以内。1時間後にピアノを使うことができる。)

## Allegretto



## Andantino



## Allegro

