

受験番号\_\_\_\_\_ 氏名\_\_\_\_\_

2023 年度 札幌大谷大学 芸術学部 音楽学科  
一般選抜 (I 期)  
楽典 模範解答

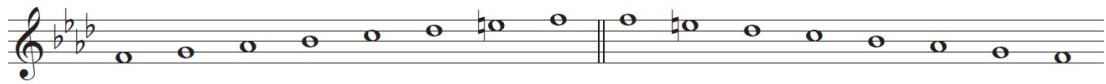
I.

1.

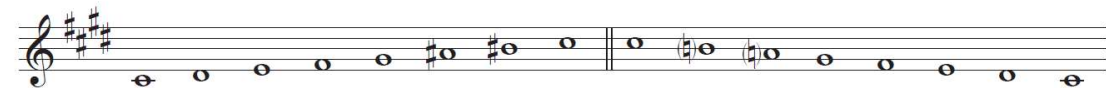
1)	2)	3)	4)	5)
短 6 度	1 オクターブと 長 3 度	増 4 度	短 7 度	短 7 度
6)	7)	8)	9)	10)
増 1 度	減 3 度	完全 5 度	完全 4 度	短 7 度

2.

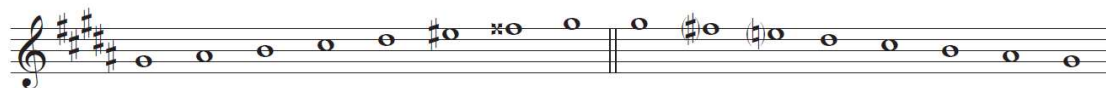
1)



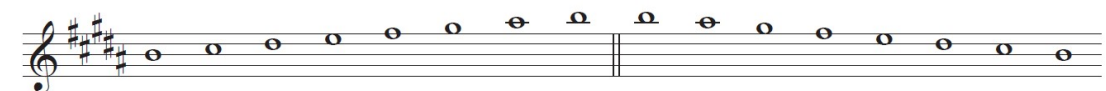
2)



3)



4)

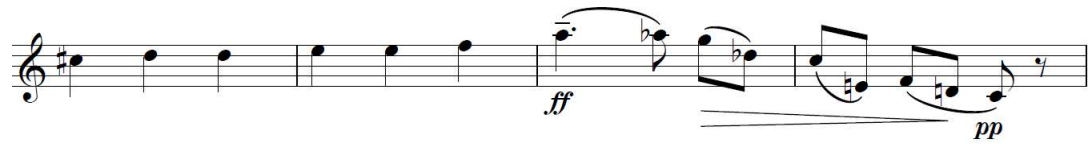


5)

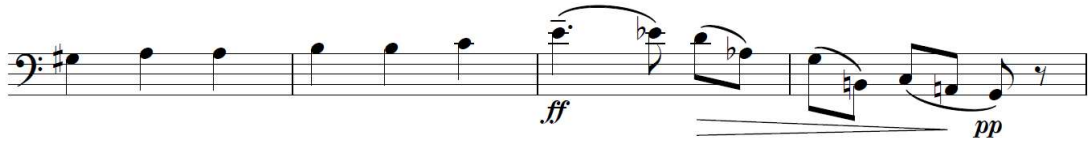


3.

1)



2)



II.

1	2	3	4	5
イ	ワ	ル	チ	へ
6	7	8	9	10
ハ	ヌ	ヲ	ト	ニ

III.

	拍子	長調・短調	主な楽器	形式	時代
解答例	4分の3拍子	長調	トランペット	ロンド形式	古典派
M1				フーガ	バロック
M2			① トランペット ② トロンボーン ③ ホルン		
M3				ロンド	
M4		長調			
M5	4分の3拍子		ギター		